

# Social service



## Mål

GOD SAMHÄLLSSERVICE FINNS I ALLA KOMMUNDELAR OCH ÄR KÄND ÄVEN UTANFÖR KOMMUNENS GRÄNSER.

DE ÄLDRE OCH FUNKTIONSHINDRADE I VÄNERSBORG HAR MÖJLIGHET ATT LEVA OCH BO SJÄLVSTÄNDIGT UNDER TRYGGA FÖRHÅLLANDEN OCH MED RESPEKT FÖR SJÄLVBESTÄMMANDE OCH INTEGRITET.

## Bakgrund

Med vård och omsorg menas i detta sammanhang uppgifter som faller inom socialtjänstens ansvar.

Det åligger också socialtjänsten att samverka med enskilda, anhöriga och andra samhällsorgan och organisationer.

## Nuläge

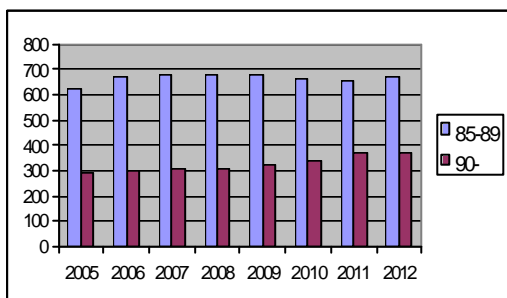
### Äldreomsorg

Hemtjänst och hemsjukvård är basen för kommunens äldreomsorg. Den tillgodoser och ska även fortsättningsvis möta behoven i alla delar av kommunen.

Vissa delar av hemvård som rehabilitering, dagverksamheter, växelvård och sviktplatser behöver förstärkas för att möjliggöra kvarboende i den egna miljön. Alternativet är nybyggnation av ett stort antal anpassade boenden, vilket både för den enskilde och samhället är en sämre lösning.

Tillgängligheten i befintligt bostadsbestånd behöver förbättras liksom möjligheten att nyttja kollektivtrafik.

Antalet äldre, särskilt gruppen över 90 år, ökar kraftigt under planperioden, från knappt 300 till nästan 400 personer, se diagram.



### Funktionshinderade

Funktionshinder är i stor utsträckning en följd av brister i samhället rörande exempelvis tillgänglighet eller tillgång till utbildning och arbete.

Gruppen "handikappade" omfattar rörelsehinderade och personer med utvecklingsstörning eller psykiska funktionshinder.

Med strukturella förändringar i samhället kan många funktionshinder elimineras. En funktionshinderad kommuninvånare är en medborgare bland alla andra och har lika rätt men saknar ofta möjlighet att bestämma och styra över sitt eget liv.

Kommunfullmäktige har antagit ett handikappolitiskt program 2001, som följs upp och revideras varje år. I detta har den politiska ledningen fastställt normer och synsätt som ska



Deltagarna vid vänortsmötet 2003 fick testa olika lutningar på en rullstolsramp.

genomsyra kommunens agerande i enlighet med FN:s regelverk.

Behovet av anpassade bostäder för funktionshinderade kommer att öka under planperioden. Inom tre år väntas ca tio personer behöva anpassat boende och lika många kommande treårsperiod, dvs. cirka 20 anpassade boenden fram till 2010-2011.

## Så når vi målen

- Sträva efter att tillgodose behovet av god service genom livets alla skeden.
- De äldre i kommunen som önskar bo kvar hemma ska ges möjlighet till detta genom förstärkning av hemsjukvården.
- Planera tillgänglighet och liknande utifrån att skapa en trygg kommun att bo och arbeta i för alla medborgare.