



Rutin vid olovlig frånvaro i praktiken

- **Vid första tillfället:**

Elevens klassföreståndare kontaktar vårdnadshavaren per telefon för att informera om frånvaron.

Hör efter om det är något i skolan som gör att eleven valt att skolka.

Klassföreståndaren dokumenterar.



Klassföreståndarens dokumentation

- Elevens namn
- Klass
- Klassföreståndare

Kontakt med... Informerat om... Bestämt att... Datum...



Vid upprepad frånvaro 4:e tillfället

- Klassföreståndaren kallar till möte på skolan.
- Fyller tillsammans med elev och vårdnadshavare i blanketten "Mötes blankett vid upprepad frånvaro"
- Klassföreståndaren ansvarar för dokumentation.
(Personal från EHG elevhälsogruppen kan vara med på mötet)



Mötesblankett vid upprepad frånvaro

- Elev:
- Klass:
- Vårdnadshavare:
- Mötesdatum:
- Datum och ämne för oanmäld frånvaro:
- Hur kommer det sig att du varit borta från lektionerna ?
- Hur kan vi hjälpas åt för att du ska ha full närvaro? Vad behöver förändras?
- Elev? Vårdnadshavare? Klassföreståndaren?
- Vi har träffas idag
- Underskrifter från: Elev, Vårdnadshavare, Klassföreståndare



Vid fortsatt upprepad frånvaro

7:e tillfället

- Ärendet tas upp på EHG (elevhälsogruppern)
- Rektor informeras
- En skolsocialkartläggning utförs av kurator, socialpedagog
- Rektor kallar till ESK (elevstödjakonferens)
- Klassföreståndaren deltar
- Eventuella insatser utvärderas
- Ärendet återkopplas till EHG och arbetslaget



- **Skolsocial kartläggning – frånvaro**
- **Syftet med den skolsociala kartläggningen är att få fram elevens syn på sin skol- och livssituation, med fokus på skolsituationen.**

•

•

Datum:

• **Elev:**

Klass:, Tärnanskolan

• **Född:**

• **Upplevelse av skolsituationen, pedagogiskt och socialt**

• **Hälsa och identitet**

• **Hem- och fritidssituation**

• **Stöd för ökad närvaro**

• Tärnan 2012-

•

• Maria Tryggö

• Skolkurator

• Centrala skolområdet/Tärnanskolan

• Jag har läst kartläggningen. Kartläggningen kommer att läsas upp vid en EVK.

•

.....

• (Elevens namn)

Datum

• Kartläggningen lämnas till rektor



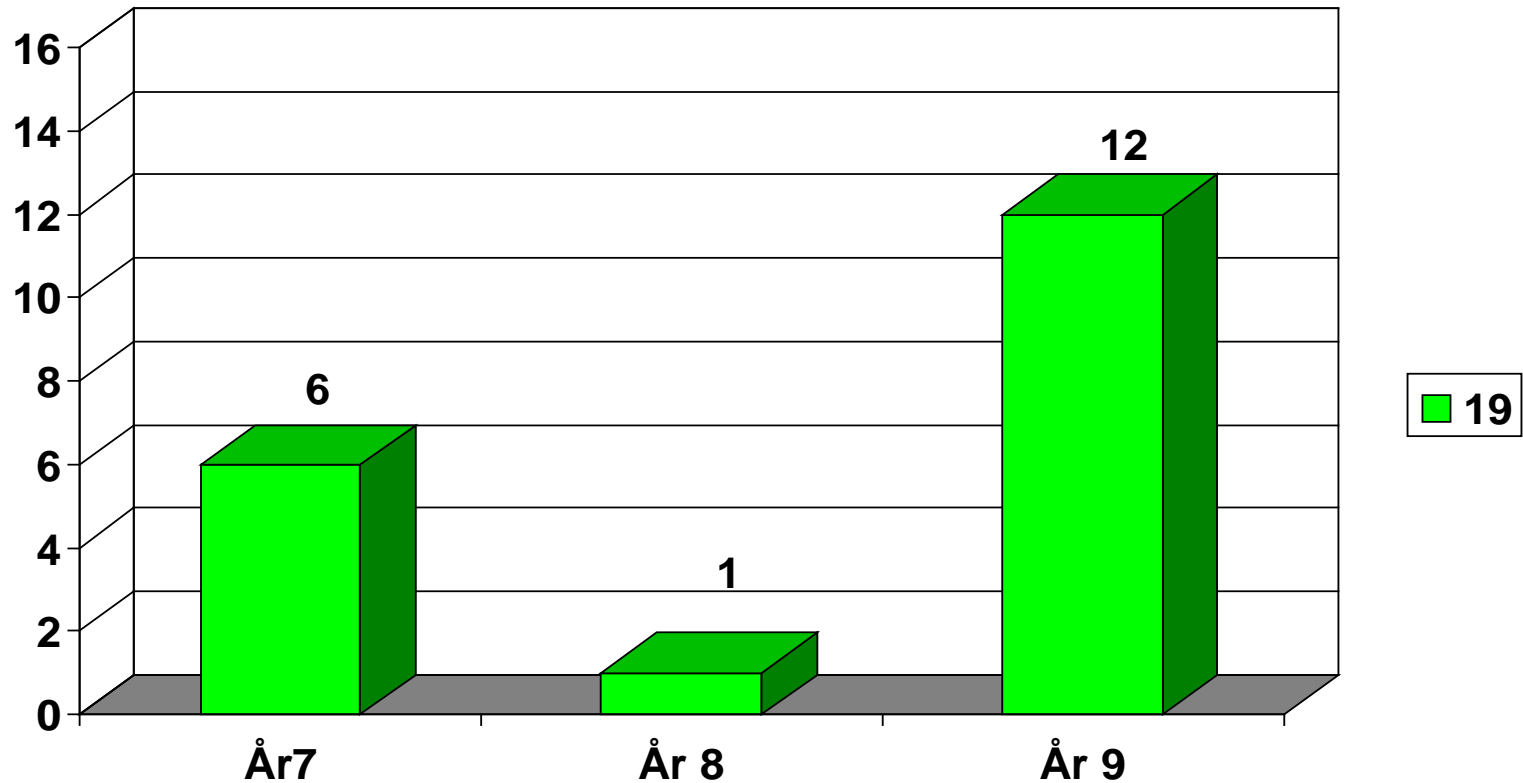
Skolsociala kartläggningar

Tärnan 2011/2012 (augusti - mars)

- 19 kartläggningar, anmäld och oanmäld frånvaro
- 7 kompletteringar av kartläggningar från läsåret 2011/2012 (jan-dec)
- 17 EVK/skolmöten
- 4 elever till steg 4, möte med socialtjänst
- 16 enkäter och 15 svar, enkätundersökning

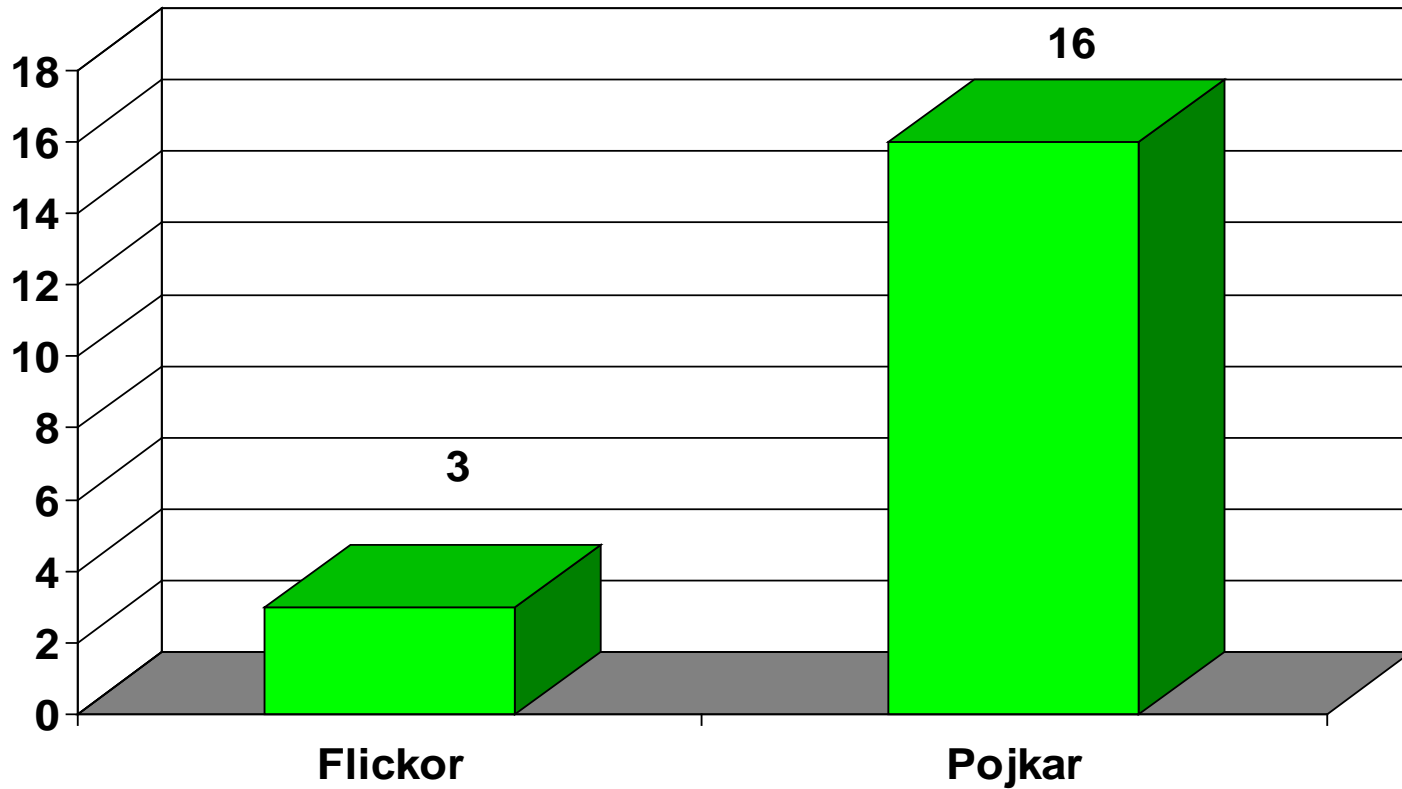


Antal kartläggningar i olika årskurser



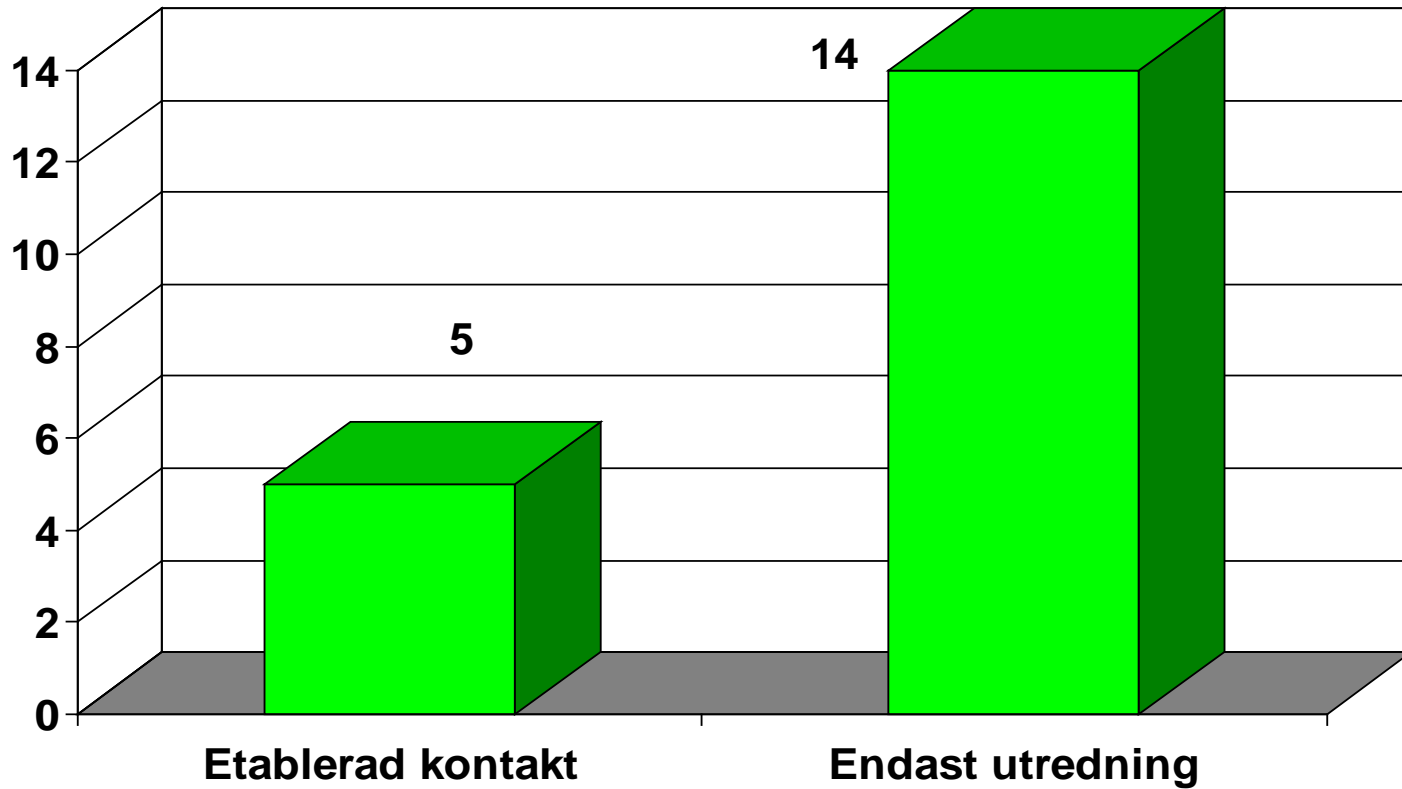


Kartläggningar/kön



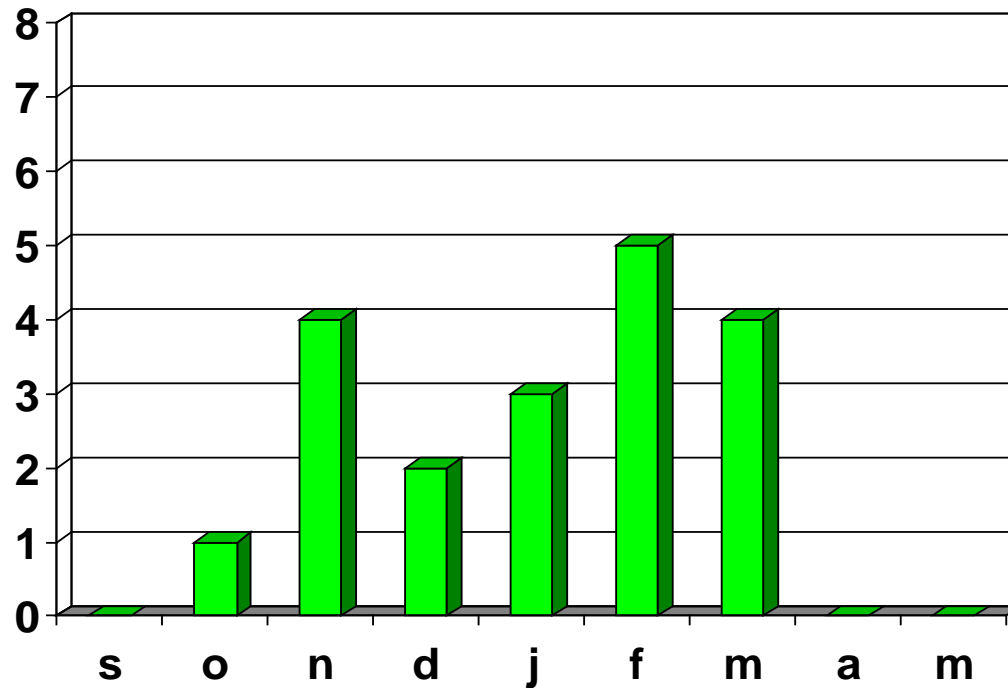


”Känd elev”



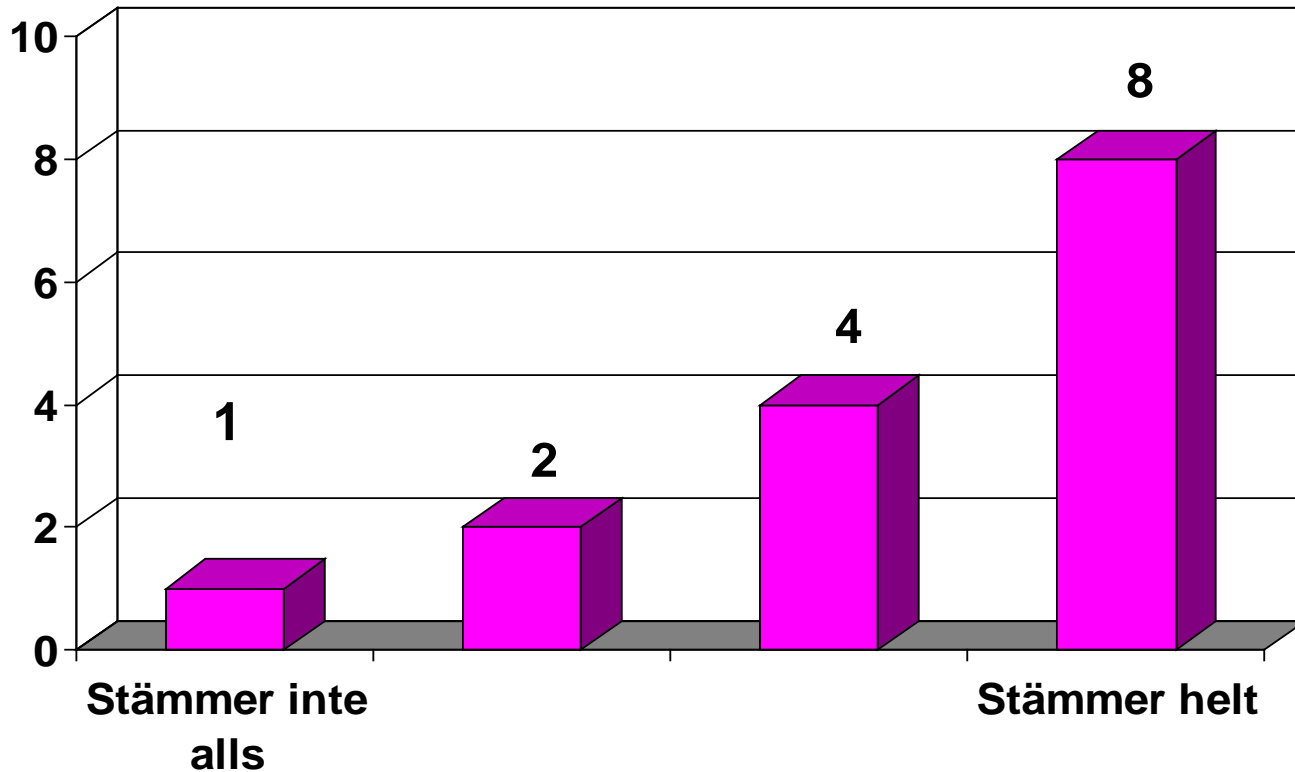


Antal kartläggningar/månad



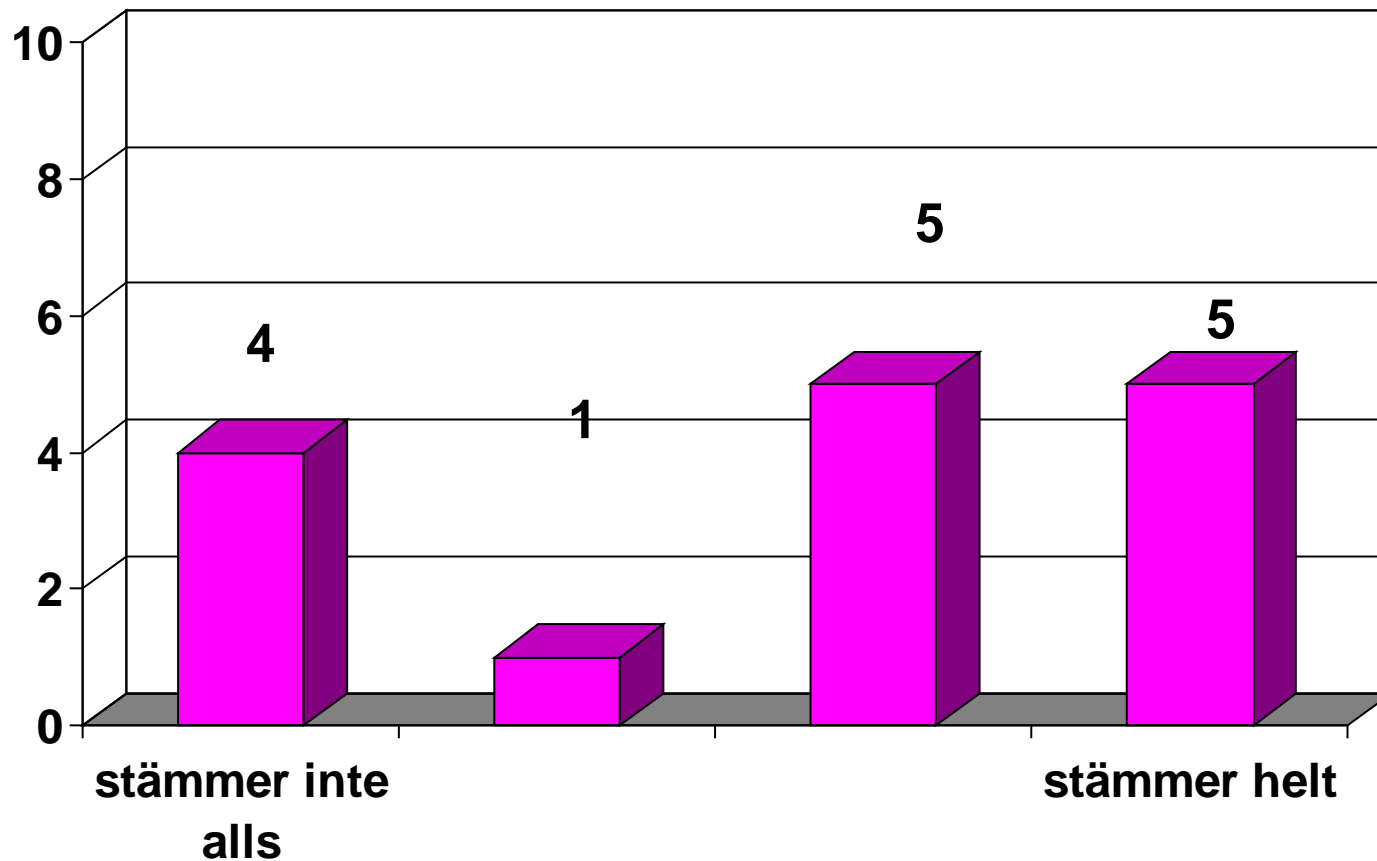


Jag fick prata om det som var viktigt för min skol- och livssituation



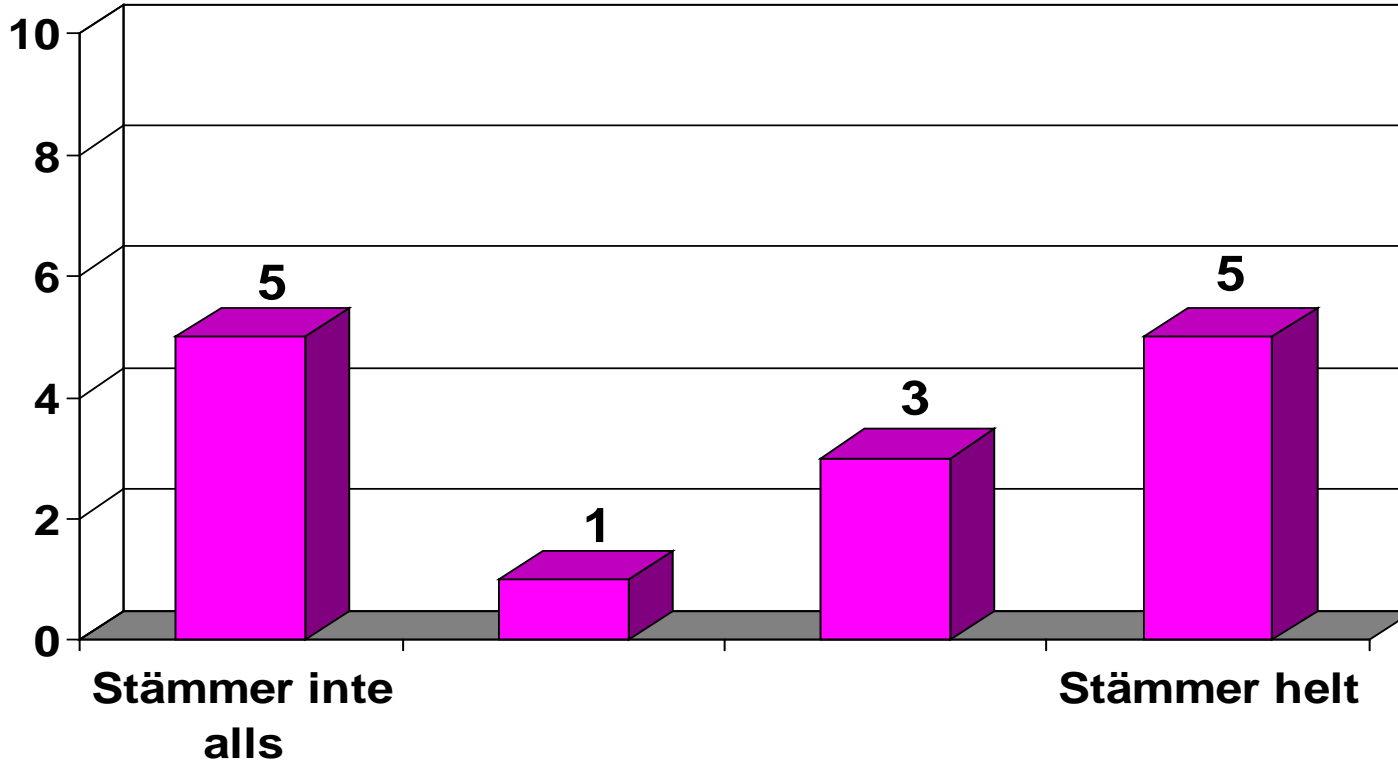


Det kändes bra att få berätta om hur jag upplever det är i skolan.



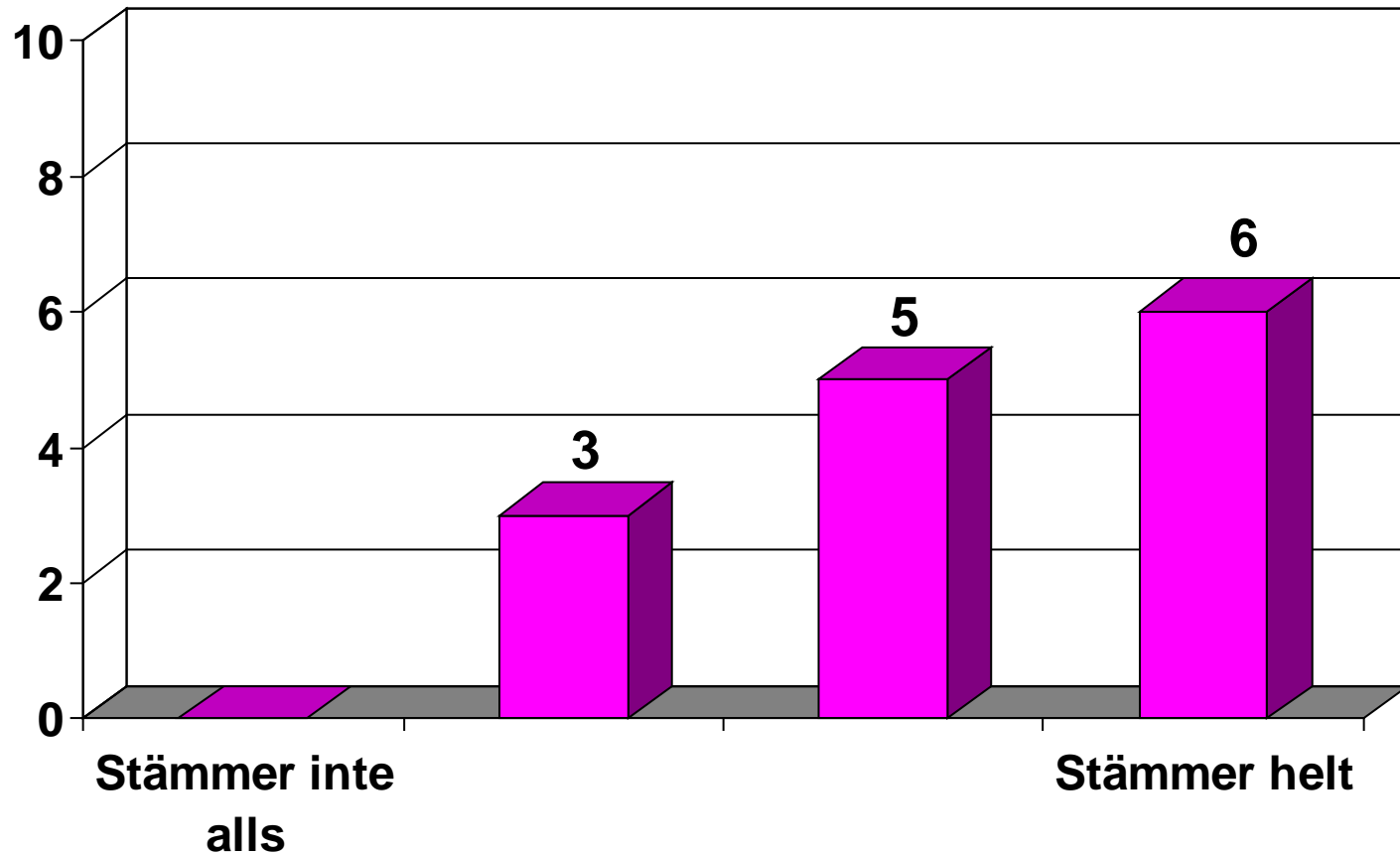


Skolmötet tog hänsyn till min situation och gav bra idéer till hur jag ska få det bättre.





Jag har högre närvaro i skolan efter kartläggningen och skolmötet.





Övrigt bra och mindre bra med kartläggning och skolmöte.

- Nej de är allt bra.
- Jag vågade inte berätta riktigt allt och därför kan det vara svårt att hjälpa mig. Jag sa att det var en annan anledning att jag inte kan gå upp på morgonen. Men det är en helt annan grej.



Oro för frånvaron kvarstår

- Rektor kallar till ESK (elevstödjarkonferens)
- Samverkande socialsekreterare deltar
- Rektor har informerat den samverkande socialsekreterare om innehållet i den skolsociala kartläggningen före mötet



Rutin vid upprepad anmäld frånvaro

- Klassföreståndaren rapporterar efter 6:e tillfället, alternativt 7 dagars sammanhängande frånvaro till specialpedagogen.

Anmäls till EHG

Beslut i EHG om eventuella insatser
(Skolsocialkartläggning som görs av skolsköterskan)



Hur följer vi upp rutinen?

- Frånvarorapportering återkopplas till respektive klassföreståndare 1 gång/ månad
- Återkoppling till lärare i medarbetarsamtal